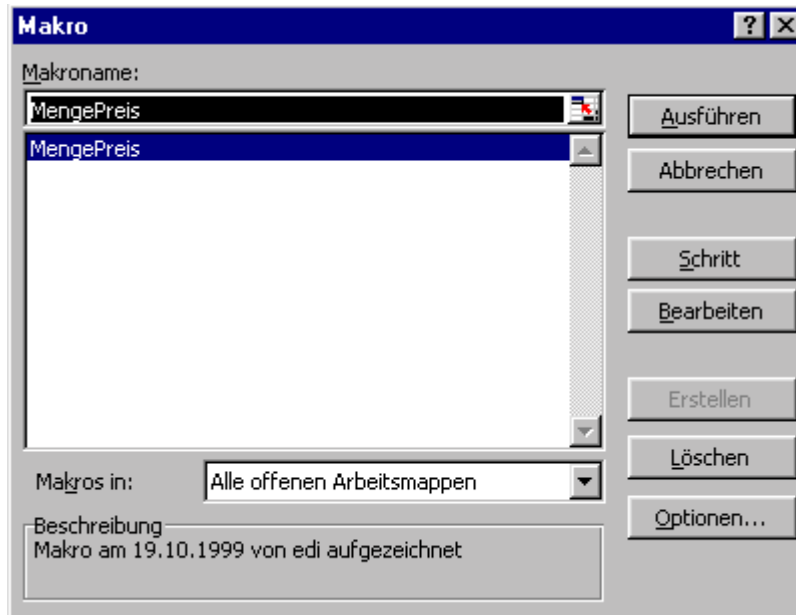


## Makro Aufrufen

Sie können ein Makro auf verschiedenen Weisen aufrufen. Entweder Sie öffnen das Makro über das Menü mit den Befehlen **Extras / Makro / Makros** oder Sie verwenden die Tastenkombination **[Alt] + [F8]**. Mit beiden Methoden gelangen Sie dann in dieses Fenster.



Das Makro auswählen und die Schaltfläche **Ausführen** betätigen.

Weitere Möglichkeiten Makros aufzurufen sind:

- Tastenkombinationen
- Symbolschaltflächen
- Menüeinträge
- Schaltflächen in Tabellen oder Formularen