

Cursorbewegung

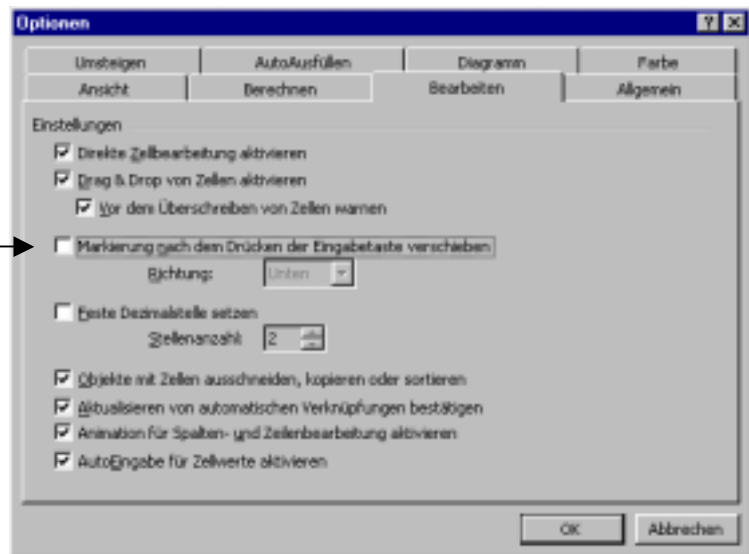
In der Grundeinstellung von Excel springt der Cursor nach Betätigen der Return-Taste um eine Zelle nach unten. Das kann sehr störend sein, wenn z.B. beim Entwerfen von neuen Tabellen, Zellen nach der Eingabe eines Wertes erst noch formatiert werden müssen. Dann muss nämlich die Zellmarkierung jedes mal wieder zurückgesetzt werden. In diesem Fall ist es besser, wenn die Zelle nach Betätigen der Eingabetaste markiert bleibt.

Ändern der Grundeinstellung

Wählen Sie das Menü: **Extras / Optionen, Register [Bearbeiten]**

In diesem Dialogfeld entfernen Sie das Häkchen vor „**Markierung nach dem Drücken der Eingabetaste verschieben**“.

Bestätigen Sie mit **OK**.



Wollen Sie die Markierung mit der Eingabe jedoch sofort verschieben, so können Sie diese auch mit den Pfeiltasten abschließen. ⬅️ ⬇️ ➡️ ⬆️

In anderen Fällen kann es nötig sein, dass der Cursor in eine **andere Richtung** als nach unten springen soll.

In diesem Fall öffnen Sie dasselbe Dialogfenster, setzen das Häkchen wieder ein und bestimmen nun, in welche Richtung sich der Cursor bewegen soll.

